

Erstellt für Moritz Arndt

RANGE ROVER EVOQUE

R-DYNAMIC SE D200 Ingenium 2.0 Liter 4-Zylinder MHEV Turbodiesel mit 150 kW (204 PS), Automatikgetriebe und Allradantrieb



ABOVE & BEYOND



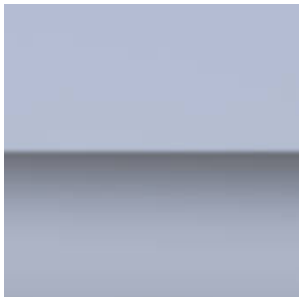


EXTERIEUR



EXTERIEUR

	BESCHREIBUNG	PREIS
FARBEN	Eiger Grey	€ 973,00
FELGEN	20", Gloss Black (Style 5079)	€ 458,00
BREMSEN	Bremssättel in Rot	€ 220,00
DACHFARBE	Dach in Wagenfarbe	€ 0,00
DACHOPTIONEN	Panoramaschiebedach	€ 2.050,00
GLAS	Dunkel getönte Scheiben ab B-Säule	€ 482,00
SCHEINWERFER	LED-Scheinwerfer mit LED-Signatur	€ 0,00
SCHEINWERFEROPTIONEN	Fernlicht mit Abblendautomatik (Auto High Beam Assist, AHBA)	€ 0,00
		GESAMT € 4.183,00



FARBEN



FELGEN



DACHFARBE



DACHOPTIONEN



GLAS



SCHEINWERFER

EXTERIEUR

BESCHREIBUNG**PREIS**

Black Pack R-Dynamic

Das Black Pack umfasst:

- RANGE ROVER Schriftzug auf Motorhaube in glänzend Schwarz
- Kühlergrill und Einfassung in glänzend Schwarz
- Stoßfänger vorne in Wagenfarbe mit Schürze in glänzend Schwarz
- Lufteinlässe in der Motorhaube in glänzend Schwarz
- Seitliche Luftauslässe in glänzend Schwarz
- Außenspiegelkappen in glänzend Schwarz
- RANGE ROVER Schriftzug auf der Heckklappe in glänzend Schwarz
- Hinterer Stoßfänger in glänzend Schwarz mit Schürze in glänzend Schwarz

€ 1.031,00

GESAMT € 1.031,00

INTERIEUR



INNENAUSSTATTUNG

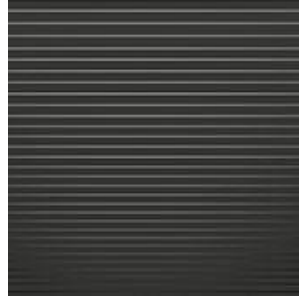
	BESCHREIBUNG	PREIS
FARBKOMBINATIONEN	Sitzbezüge in genarbttem Leder	€ 0,00
FARBKOMBINATIONEN	Sitzbezüge in genarbttem Leder in Ebony mit Interieur in Ebony/Ebony	€ 0,00
FUNKTIONEN DER SITZE	Fahrsitz mit Memory-Funktion, 12-fach verstellbar, Beifahrersitz, 10-fach verstellbar, beheizbare Vordersitze mit 2-fach manuell verstellbaren Kopfstützen und Mittelarmlehne hinten	€ 460,00
DACHHIMMEL	Dachhimmel in Morzine (Stoff) – Ebony	€ 0,00
DEKORELEMENTE	Dekorelemente in Gradated Linear Dark Aluminium	€ 0,00
LENKRAD	Multifunktions-Lederlenkrad	€ 0,00
LENKSÄULE	Lenksäule, manuell verstellbar	€ 0,00
DISPLAY	Ausfahrbarer 10" Touchscreen mit unterem 10" Touchscreen	€ 375,00
FAHRER-DISPLAY	Analoge Rundinstrumente mit TFT-Bordcomputer	€ 0,00
AUDIO	Meridian™ Soundsystem	€ 0,00
		GESAMT € 835,00



FARBKOMBINATIONEN



DACHHIMMEL



DEKORELEMENTE



LENKRAD



LENKSÄULE



DISPLAY

OPTIONEN

BESCHREIBUNG		PREIS
INNENAUSSTATTUNG		€ 448,00
Konfigurierbare Ambiente-Innenraumbeleuchtung	Sie können aus zehn Farben wählen, um die Ambiente-Innenraumbeleuchtung zu variieren.	€ 330,00
Fußmatten	Verleihen Sie dem Innenraum noch mehr Eleganz und schützen Sie den Boden Ihres Fahrzeugs.	€ 118,00
		GESAMT € 448,00

SERIENAUSSTATTUNG

SCHEINWERFEROPTIONEN

Blinker, vorne und hinten animiert

AUSSENAUSSTATTUNG

Exterieur-Paket R-Dynamic	Heckleuchten mit LED-Signatur	Sensorgesteuerte Leuchtweitenregulierung
Sensorgesteuertes Fahrlicht	LED-Heckleuchten	Nebelschlußleuchte
Begrüßungslicht	Dritte Bremsleuchte	Außenspiegel, elektrisch einklapp- und beheizbar, mit Abblendautomatik und Umfeldbeleuchtung
Türgriffe, herausfahrbar	Heckspoiler	Heckscheibenwischer
Regensensor	Anhängerstabilitätshilfe (Trailer Stability Assist, TSA)	Abschleppösen vorne und hinten
Großer Tank	Großer AdBlue-Tank	

RÄDER UND REIFEN

All Terrain Sommerreifen	Reifendruckkontrollsystem (Tyre Pressure Monitoring System, TPMS)
--------------------------	---

INNENAUSSTATTUNG

Sportliche Edelstahlpedalerie	Innenraumbelichtung	Einstiegsleisten in Chrom
-------------------------------	---------------------	---------------------------

INNENAUSSTATTUNG

2-Zonen-Klimaautomatik	Startsequenz	Außentemperaturanzeige
Sonnenblenden mit beleuchteten Schminkspiegeln	Leseleuchten vorne	Klimatisierung im Fond
Laderaumbeleuchtung	Verzurrösen im Laderaum	Haken für Einkaufstaschen im Laderaum

SITZE UND INNENRAUMDEKOR

Schaltwippen in Satin Chrome	Kopfstützen in zweiter Sitzreihe	Sportsitze mit Kontrastnähten
Rückbank, im Verhältnis 40:20:40 teilbar		

DYNAMIK

Terrain Response 2 Automatik	All Terrain Progress Control (ATPC)	Torque Vectoring by Braking (TVBB)
Anfahrhilfe (Low Traction Launch)	Bergabfahrhilfe (Hill Descent Control, HDC)	Berganfahrhilfe
Efficient Driveline*	Serienfahrwerk	Elektrische Servolenkung (EPAS)
Dynamische Stabilitätskontrolle (Dynamic Stability Control, DSC)	Elektronische Traktionskontrolle (Electronic Traction Control, ETC)	Wankneigungskontrolle (Roll Stability Control, RSC)
Elektrische Parkbremse (Electric Parking Brake, EPB)		

INFOTAINMENT

AM/FM-Radio	Remote	Sprachsteuerung
Dynamische Lautstärkeregelung	ECO-Daten Anzeige	5" TFT-Bordcomputer
Digitales Radio (DAB+)	Connect Pro	Smartphone-Paket
Online-Paket mit Datentarif	Pivi Pro	Apple CarPlay®
Android Auto™	Bluetooth®-fähiges Telefonsystem	

ASSISTENZSYSTEME

Einparkhilfe vorne und hinten	Spurhalteassistent	Parkhilfe-Paket
Autonomer Notfall-Bremsassistent (Autonomous Emergency Braking, AEB)	Adaptive Geschwindigkeitsregelung (Adaptive Cruise Control, ACC) mit Stauassistent	Aufmerksamkeitsassistent
Kollisionswarnsystem bei Rückwärtsfahrten	Verkehrszeichenerkennung mit adaptivem Geschwindigkeitsbegrenzer	Elektronische Bremskraftverteilung (Electronic Brake-force Distribution, EBD)
Kollisionswarnsystem Monitor	Toter-Winkel-Spurassistent	Rückfahrkamera

SICHERHEIT UND DIEBSTAHLSCHUTZ

Secure Tracker (12-monatiges Abonnement)	Automatische Verriegelung, konfigurierbar	Verriegelungstaste in Vordertüren
Kindersicherung, elektrisch	Warnhinweis bei Nichtanlegen des Sicherheitsgurts	Kopfstützen vorne

SICHERHEIT UND DIEBSTAHLSCHUTZ

ISOFIX-Befestigungspunkte im Fond (äußere Sitze)	Start/Stop-Taste	Bremsbelagverschleißanzeige
Notfall-Bremsassistent (Emergency Brake Assist, EBA)	Vierkanal-Antiblockiersystem (ABS)	Sechs Airbags
Fußgänger-Airbag und aktive Motorhaube		

KOMFORT

Fensterheber, elektrisch, mit One-Touch-Funktion und Einklemmschutz	Heckscheibe, beheizbar	Anschlusspaket 1
Elektrische Heckklappe	Innenrückspiegel, automatisch abblendend	

TECHNISCHE DATEN

FAHRLEISTUNG

Höchstgeschwindigkeit (km/h)	213
Beschleunigung 0–100 km/h (Sek.)	8,5

KRAFTSTOFFVERBRAUCH

NEFZ-Äquivalent (NEFZ2) – Kombiniert (l/100 km)	5,4 - 5,3†
NEFZ-Äquivalent (NEFZ2) CO ₂ -Emissionen – Kombiniert (g/km)	144 - 139†
Tankinhalt (Liter, ca.)	65

MOTORISIERUNG

Hubraum (cm³)	1.997
Max. Leistung (kW(PS / U/ min)	150 (204) /3.750
Max. Drehmoment (Nm / U/ min)	430 / 1.750 - 2.500
Getriebe	9-Gang-Automatikgetriebe

GEWICHTSANGABEN

Leergewicht (EU) (kg)	1.941 △
Leergewicht (DIN) (kg)	1.866 ▲
Zulässiges Gesamtgewicht (kg)	2.490

ZUGBETRIEB

Ungebremst (kg)	750
Max. Anhängelast (kg)	2.000
Max. Stützlast (kg)	100
Max. zulässiges Gesamtgewicht von Fahrzeug mit Anhänger (kg)	4.490

DACHLAST

Max. Dachlast (inkl. Dachquerträger) (kg)	75
---	----

ABMESSUNGEN

Höhe (mm)	1.649
Länge (mm)	4.371
Breite mit eingeklappten Außenspiegeln (mm)	1.996
Breite mit ausgeklappten Außenspiegeln (mm)	2.100
Spurweite vorne (mm)	1.625,3
Spurweite hinten (mm)	1.631,7
Radstand (mm)	2.681

KOPFFREIHEIT

Max. Kopffreiheit vorne/hinten mit Metalldach (mm)	989/973
Max. Kopffreiheit vorne/hinten mit Panoramadach (mm)	1.013/997

BEINFREIHEIT

Max. Beinfreiheit vorne/hinten (mm)	1.016/864
-------------------------------------	-----------

LADERAUMKAPAZITÄT

Höhe (mm)	702
Breite (mm)	1.301
Breite zwischen den Radkästen (mm)	1.053
Länge hinter 1. Sitzreihe (mm)	1.576
Laderaumvolumen bei umgelegten Rücksitzen – nach VDA-Norm (Liter)	1.156↔
Laderaumvolumen bei umgelegten Rücksitzen – Gesamtvolumen (Liter)	1.383◆
Laderaumtiefe bei aufrechten Rücksitzen	798
Laderaumvolumen bei aufrechten Rücksitzen – nach VDA-Norm (Liter)	472↔
Laderaumvolumen bei aufrechten Rücksitzen – Gesamtvolumen (Liter)	591◆

LADERAUMKAPAZITÄT

Laderaumtiefe hinter dritter Sitzreihe	N/A
Laderaumvolumen bei aufrechter dritter Sitzreihe – nach VDA-Norm (Liter)	N/A
Laderaumvolumen bei aufrechter dritter Sitzreihe – Gesamtvolumen (Liter)	N/A

BODENFREIHEIT - STANDARD

Höhe (mm)	212
Böschungswinkel vorne	19,5°
Böschungswinkel hinten	30,6°
Rampenwinkel	20,7°

BODENFREIHEIT - OFF ROAD

Höhe (mm)	212
Böschungswinkel vorne	20,8°
Böschungswinkel hinten	30,6°
Rampenwinkel	20,7°

WENDEKREIS

Am Reifen gemessen (m)	11,6
------------------------	------

WENDEKREIS

Mit Karosserieüberhängen (m)	11,9
Lenkradumdrehungen	2,3

WATTIEFE

Maximale Wattiefe (mm)	530
------------------------	-----

EMISSIONEN NACH WLTP

Kraftstoffverbrauch (kombiniert) l/100 km	6,6
CO ₂ -Emissionen (kombiniert) g/km	174

PREIS

BASIS	€ 60.845,00
KONFIGURIERTE OPTIONEN INSGESAMT	€ 6.497,00
PREIS	€ 67.342,00*

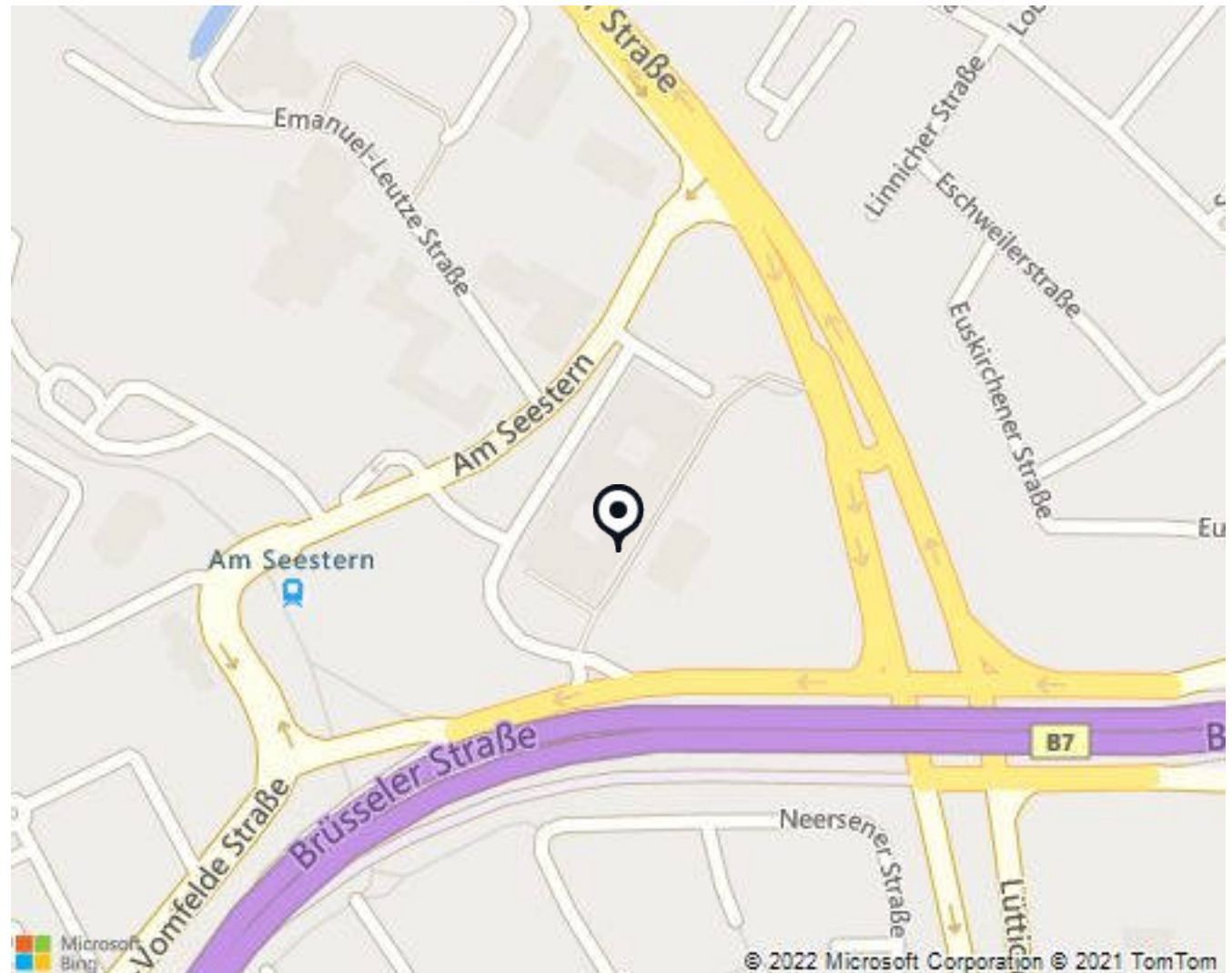
Basierend auf Ihren Angaben wurde folgender Land Rover Partner für Sie ausgewählt:

MOLL GMBH & CO.KG

📞 0211 - 30 230 0

✉ <https://www.jassy.eu/landrover/D1400>

📍 Am Seestern 3, Düsseldorf, 40547



†Die angegebenen Werte wurden gemäß des NEFZ2 in offiziellen WLTP-Tests der Hersteller nach Maßgabe der EU-Vorschriften mit einer vollständig geladenen Batterie ermittelt. Nur zu Vergleichszwecken. Die tatsächlichen Werte können abweichen. CO₂-Emissionen, Kraftstoffverbrauch, Energieverbrauch und Reichweite können je nach Fahrstil, Umgebungsbedingungen, Last sowie montierten Reifen und Zubehörteilen variieren. Die NEFZ2-Angaben wurden gemäß einer behördlichen Formel anhand der WLTP-Werte berechnet, die denen des alten NEFZ-Tests entsprechen. Es kann dann die richtige steuerliche Behandlung angewandt werden.

-*Verbrauchswerte nach §2 Nrn. 5, 6, 6a Pkw-ENVKV in der jeweils geltenden Fassung liegen nicht vor. NEFZ-Daten nicht verfügbar. Der Gesetzgeber arbeitet an einer Novellierung der Pkw-ENVKV und empfiehlt in der Zwischenzeit für Fahrzeuge, die nicht mehr auf Grundlage des Neuen Europäischen Fahrzyklus (NEFZ) homologiert werden können die Angabe der realitätsnäheren WLTP-Werte, die in der nachfolgenden Zeile zu finden sind.

††WLTP bezeichnet das neue europäische Prüfverfahren, um den Kraftstoffverbrauch und die CO₂-Emissionen von PKW zu berechnen. Dabei werden der Kraftstoff- und Energieverbrauch, die Reichweite sowie die Emissionen gemessen. Es dient dazu, realistischere Verbrauchswerte zu liefern. Die Fahrzeuge werden dabei mit Sonderausstattung und einem anspruchsvolleren Fahrprofil unter schwierigeren Testbedingungen geprüft. Die Werte werden als Reichweite im Rahmen des WLTP-Testverfahrens angezeigt. Die niedrigsten Werte beziehen sich auf die kraftstoffsparendsten Ausstattungsoptionen mit dem geringsten Gewicht.

‡Bei Ausstattung des Fahrzeugs mit 17" oder 18" Leichtmetallfelgen beträgt die Höchstgeschwindigkeit marktabhängig 221 km/h.

‡‡In Kombination mit einem Elektromotor.

△ Mit 75 kg schwerem Fahrer, 90 % Kraftstoff und 100 % anderen Flüssigkeiten.

▲ mit 90% Kraftstoff und 100% anderen Flüssigkeiten.

◇ Nach VDA-Norm: gemessen mit Messquadern (200 x 100 x 50 mm). Volumen bis zum Dachhimmel gemessen.

◆ Nass: Volumen gemessen, als ob der Laderaum mit Flüssigkeit gefüllt wird. Volumen bis zum Dachhimmel gemessen.

Die Gewichtsangaben beziehen sich auf Fahrzeuge mit Serienausstattung. Sonderausstattungen können das Fahrzeuggewicht und den Kraftstoffverbrauch erhöhen.

- [DATENSCHUTZERKLÄRUNG](#)
- [NUTZUNGSBEDINGUNGEN](#)
- [KONTAKT/IMPRESSUM](#)
- [INTERNATIONALE STANDARDS](#)
- [LÄNDERAUSWAHL](#)
- [COOKIE-KONTROLLE](#)

© JAGUAR LAND ROVER DEUTSCHLAND GmbH 2022
Campus Kronberg 7 61476 Kronberg a. Ts.

Wichtiger Hinweis zu Bildern und Spezifikationen. Wir leben in außergewöhnlichen Zeiten. Aufgrund der Covid-Pandemie wurde die Erstellung neuer Bilder der aktuellen Modelljahre verhindert oder hat sich verzögert. Die weltweiten Mikrochip-Engpässe haben weitere Auswirkungen auf Produktverfügbarkeiten und Produktionszeiten. Bitte beachten Sie, dass bestimmte Modelle und Ausstattungspakete, die Sie im Konfigurator und auf unserer Homepage finden, vorübergehend nicht verfügbar sind oder längere Lieferzeiten haben. Weitere Informationen erhalten Sie bei Ihrem Jaguar Partner. Bitte beachten Sie, dass viele Bilder nicht auf die Spezifikationen des Modelljahres 23 aktualisiert werden können, bis sich die Lage entspannt hat.

Jaguar Land Rover entwickelt seine Produkte in Bezug auf technische Daten, Design und Produktionsmethoden ständig weiter, daher sind Änderungen jederzeit möglich. Wir behalten uns das Recht vor, die Änderungen ohne vorherige Ankündigung vorzunehmen. Einige Funktionen können für verschiedene Modelljahre zwischen Sonderausstattung und Serienausstattung variieren. Die Informationen, technischen Angaben, Motoren und Farben auf dieser Website basieren auf den europäischen Spezifikationen, können je nach Markt

variieren und können jederzeit ohne vorherige Ankündigung geändert werden. Manche Fahrzeuge werden mit Sonderausstattung oder Zubehör gezeigt, das möglicherweise nicht auf allen Märkten erhältlich ist. Bitte wenden Sie sich an Ihren Vertragspartner, um weitere Informationen zu Verfügbarkeit und Preisen zu erhalten.

[VERORDNUNG \(EU\) 2020/740 PDF ANZEIGEN](#)



ABOVE & BEYOND

<http://www.landrover.de>